



「コンサルタントの現場から」のコラムは、コンサルタントがコンサルティング等の現場で見聞きしたことの中から、参考になるのではないかと四方山話を綴ったものです。

第176回 在庫違算の原因を考える

実地棚卸の目的

どの企業でも、実地棚卸をしている。月末や期末に実際に保管している製品や仕掛品、部材などの在庫を実際に確認して、帳簿上の在庫と照らし合わせ、帳簿と実際の在庫が合っているか確認するという作業だ。もし一致しなければ、正しい数字に修正する必要がある。これは財務的な目的ということになるが、実地棚卸にはもう一つの目的がある。それは滞留している在庫、もはや販売が不可能な在庫がないか確認することだ。例えば、消費期限切れの材料や、補修部品として保管しているが、荷動きからすると100年以上もの在庫があるというようなことがあれば問題だ。補修対象の製品そのものが世の中から無くなっているのに補修部品だけあってもそれは販売できない在庫ということになる。これら滞留資産や不良資産を洗い出して適切に処置するというのもう一つの目的だ。正しい決算、正しい財務内容にするためには、実地棚卸は必要不可欠ということだ。

在庫違算はなぜ発生するか

どの企業でも、棚卸し作業をすると、帳簿と合わないということがあ。あるはずなのに無い、数量が少ないという場合もあれば、逆に帳簿には無いがある、帳簿より数が多いということもある。これを違算と言うが、この違算はなぜ発生するのだろうか。

発生原因を調べてみると、理由はものすごく多い。実際に払出した数と帳簿に記載した数が間違っていたり、類似の品番のものを間違えて出庫したり、逆に間違った品番で入庫したり、現場から倉庫へ再入庫する際に伝票を書き忘れたり数量を間違えたり、さらには、社内での会議や来客時に社長からこの部品を持ってくるようにという指示され、急いで品物だけは持ってきたが、伝票の処理が後回しとなって処理を忘れたり、理由はものすごく多い。

筆者が色々な企業を診断して感じるの、この企業は違算が多いだろうと感じる企業には共通した特徴がある。それは、「1対1の同時処理が徹底されていない」「5Sができていない」ということだ。実は、この2つは在庫違算を発生させない基本なのだ。

1対1の同時処理

違算を発生させないための基本の一つ目は、1対1の同時処理の徹底だ。品物と伝票が1対1になり、品物の動きと共に伝票が処理されることが基本ということだ。原因例の中でも記載したが、物の移動だけが先になり伝票の処理が後回しになると、必ず処理忘れが発生する。また、1対1になっておらず、伝票の中の一部だけ先に入庫というようなことになると、どれだけ正しく入庫されたのかがわからなくなる。物を移動する時は必ず伝票と一緒に

【第11面に続く】

<執筆者プロフィール>



高橋 功吉 (たかはしこうきち)

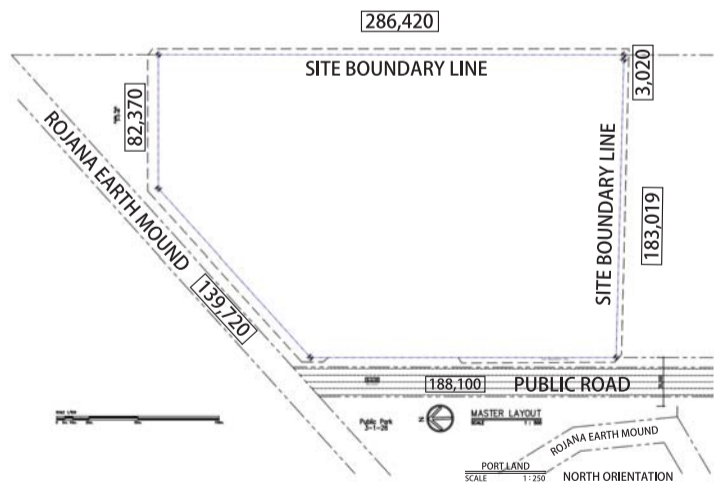
(株)ジェムコ日本経営 / 常務理事 グローバル事業担当

大手家電メーカーにて、海外経営責任者などの要職を歴任後、ジェムコ日本経営に入社。2007年執行役員、2011年取締役、2015年6月より現職。上場企業経営トップおよびボードメンバーへの顧問型経営支援をはじめ、グローバル戦略の構築から、製造現場の現場力向上、品質革新など、経営全般にわたり幅広く活躍している。実践に裏打ちされた「わかりやすい」コンサルティングが身上。「ものづくり経営入門」(日経BP)他、雑誌や媒体への執筆、講演も多い。

主な資格は、ICMCI(国際公認経営コンサルティング協会)認定コンサルタント、公益社団法人全日本能率連盟認定マスターマネジメントコンサルタント、経済産業大臣登録中小企業診断士

工場建設用地

ロジャナ工業団地
アユタヤエリア



- ドーンムアン空港から45km、車で40分。
- 10,200万バーツ
- 340万バーツ/ライ
- 面積:30ライ(48000m²)(面積: 29-3-98 ライ、サイズは 275×183 mです。)

問い合わせ番号

Mr. Sawat Khaimarn (Thai & English) Tel: 023894425 (Ext: 215)
 Mr. Akihiro Mikajiri (Japanese) Tel: 089-834-5305
 Mr. Takakuni Yanagihara (Japanese) Tel: 084-482-9293

日本人が建築コンサルティングから見積もり、契約まで行います。
 貸工場や商業施設の改装も請け負います。

工場建設



店内改装

日系工場建設の実績多数



NGE SALES AND SERVICE CO.,LTD.

Tel: +66-2-661-6773 Fax: +66-2-661-6774

E-mail: contact@ngess.com

1 GLAS HAUS BUILDING, 401/1, Sukhumvit25 Klong toey nua, Wattana, Bangkok 10110

【第10面から続く】

なって初めて移動できるというルール of 徹底が必須ということだ。わかっていることなのだが、意外に徹底できていないことが多い。

5Sの徹底

類似した部品を間違えて出庫してしまったり、無いと思って発注したらあったというようなことが発生する原因は、5Sが徹底できていないことが大半だ。間違いが起こせないような整頓ができている必要がある。「どこに」「何が」「いくつ」あるか、表示・標識で、一目でわかるようにすることが基本だ。さらに、間違いを無くす

工夫も大切。色分けしたり、写真を貼ってわかりやすく表示するなり、誰もが一目でわかる整頓がどれだけできているかだ。

併せて、この5Sを徹底すると、滞留資産の存在も一目でわかるようにできる。例えば、入庫月がわかる色シールが貼られていれば、いつ入庫されたかが一目でわかり、何カ月滞留しているかもわかる。また先入先出の仕組みができていれば消費期限切れということも無くなる。

在庫を適切に管理するためには、5Sと1対1の同時処理を徹底することが基本ということだ。当たり前のことなのだが、実際に現場を見てみるとできていないことが多い。今一度、確認してみてもどうだろうか。



『バンカーの目のつけどころ 気のつけどころ』

巨星墜つーバンコック銀行チャトリ会長の死(上)

小澤 仁

東南アジア華僑の「大立て者」で、タイ最大の銀行であるバンコック銀行のチャトリ・ソーポンパニット会長(以下チャトリ会長)が2018年6月24日永眠した。享年84歳であった。

チャトリ会長は1934年2月28日、中国広東省潮州市出身の華僑2世としてバンコクで生まれた。18世紀初頭より徐々に西欧列強に侵略されていた中国・大清帝国は、1840年から始まる英国とのアヘン戦争で決定的な敗北を喫する。この後、合法化されたアヘンにより中国は著しく荒廃し、力を失っていく。福建省や広東省北部は元々山岳地帯で耕作面積が多くなく貧しい土地である。この地の人々はアヘン戦争以降、貧しき地域に耐えかね、香港や東南アジアなどに働き口を求めて移住していった。これが中国の第三次海外移民である。バンコック銀行の創始者であるチン・ソーポンパニットもこうした中国系移民の一人であった。

◆ 厳しい状況下の華僑に救いの手

チン・ソーポンパニットは当初、バンコクの中華人街に進出済みの同郷華僑商人のもとで、荷物運び人(強力<クーリー>)として仕事を始めたと聞いている。当時、華僑の大半は依然として本拠を中国本土に構えて出稼ぎに来ていたのである。

1937年に日中戦争、1941年に第2次世界大戦が始まり、タイは日本の同盟国となる。西欧列強による植民地化を免れたタイは、日本の同盟国となることにより、日本軍による進駐を受けず独立を守った。こうした第2次世界大戦のさなか、1944年にチン・ソーポンパニットは軍人・役人など総勢6人の株主の1人としてバンコック銀行の設立に参加する。それまでの既存銀行が預金集めにしか興味がなかった時代に、いち早く商人間の決済業務に目をつけたようである。

1945年8月15日、日本の全面降伏により第2次世界大戦が終結。タイは同盟国協定書「日泰攻守同盟条約」の書類不備などを理由に、同盟国協定の無効を主張し、戦勝国から認められて占領を免

【第12面に続く】

不正薬物の使用防止と、さらなる蔓延を防ぐために!

不正薬物検査の革命!

NPD検査サービスは、ご希望の時間・場所に出張いたします

検査結果はわずか**10秒後!**

1日(8時間)4,000人検査可能!

尿検査の20倍の検知力

- 1か月前までの使用状態も確認できます。(尿検査であれば4日前程度)
- 検査当日不在の方は郵送検査で対応できます。
- 日系企業**500社**が既に利用

専用の検査布で人体を拭き、それを検査機で読み込むだけ。そんな簡易的な方法で確実な検査が実現します。分析結果はわずか10秒後。この迅速性こそ NPD 検査サービスの魅力です。

わずか10秒でモニターに検出結果が!

※緑のバーが表示されたら不検出。赤のバーが表示されたら検出を示します。

レンタルゴルフクラブセット

貸シューズもご用意しております。

ゴルフクラブ11本セットをお貸しします。

ご宿泊先ホテル・コンドミニアムまでお届け致します。

メーカー	ブラスター(アメリカン・クラブ)
価格	1,000バーツ(VAT7%別)
4セット以上レンタルの場合	3セット以下のレンタルの場合
ご宿泊先ホテル・コンドミニアムまでお届けいたします(バンコク近郊限定)	バンコク週報社にてお渡し・返却となります 日時は平日の9時~17時30分
価格 1,000バーツ/セット	価格 1,500バーツ/セット

チェーンイザラター

ご予約・お問合せ ||| バンコク週報:ソム(日本語可)まで
info@bangkokshuho.com TEL:(02)632-9179
<https://www.bangkokshuho.com/contact>

Charn Issara Tower 1st Floor, 942/43 Rama4 RD., Suriyawongse, Bangkok 10500